

Auswertung des Datensatzes vom 17.08.12.

## Generelles

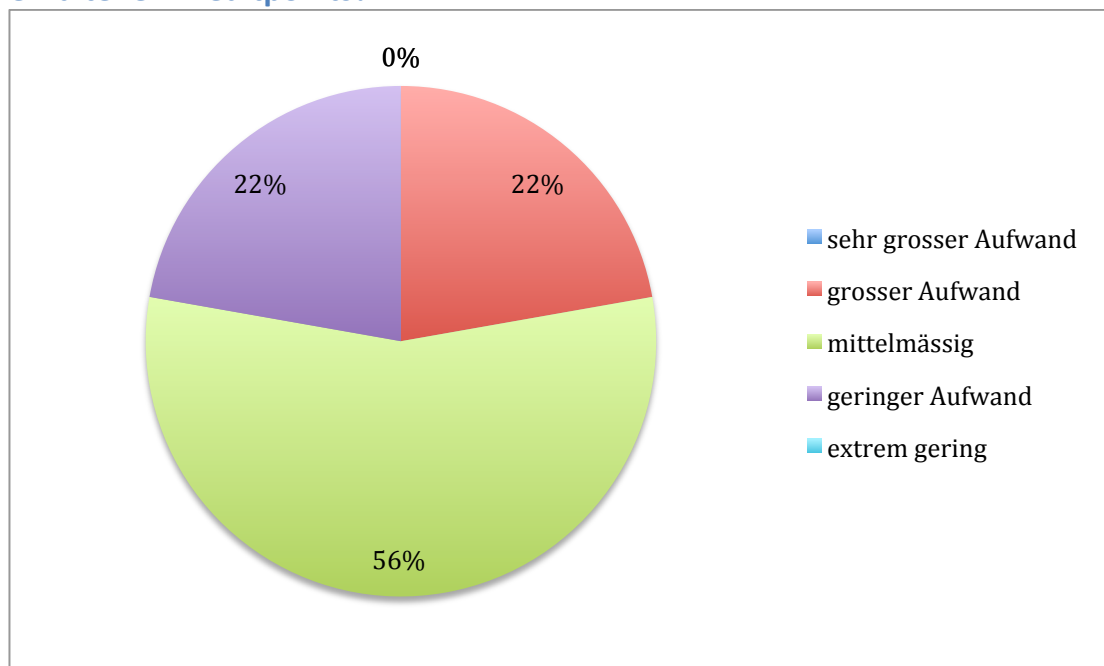
18 Teilnehmende mit Nebenfach (NF) Erziehungswissenschaften.

8 Teilnehmende besuchen Erziehungswissenschaften im kleinen NF (30 KP), 10 im grossen NF (60 KP).

12 Teilnehmende sind im Bachelorstudium, 6 im Masterstudium.

Die Anzahl Semester mit diesem NF verteilen sich von 1-11 Semester.

## Wie aufwändig sind die einzelnen Module in Relation zu den dafür erhaltenen Kreditpoints?



## Kommentare

Wenn man die Sache nicht allzu ernst nimmt, kann man sehr leicht gratis Punkte bekommen. Die Prüfungen sind sehr einfach.

Finde den Aufwand eher klein, wobei schon mehr mit der neuen Studienordnung sehr viele Texte zu lesen

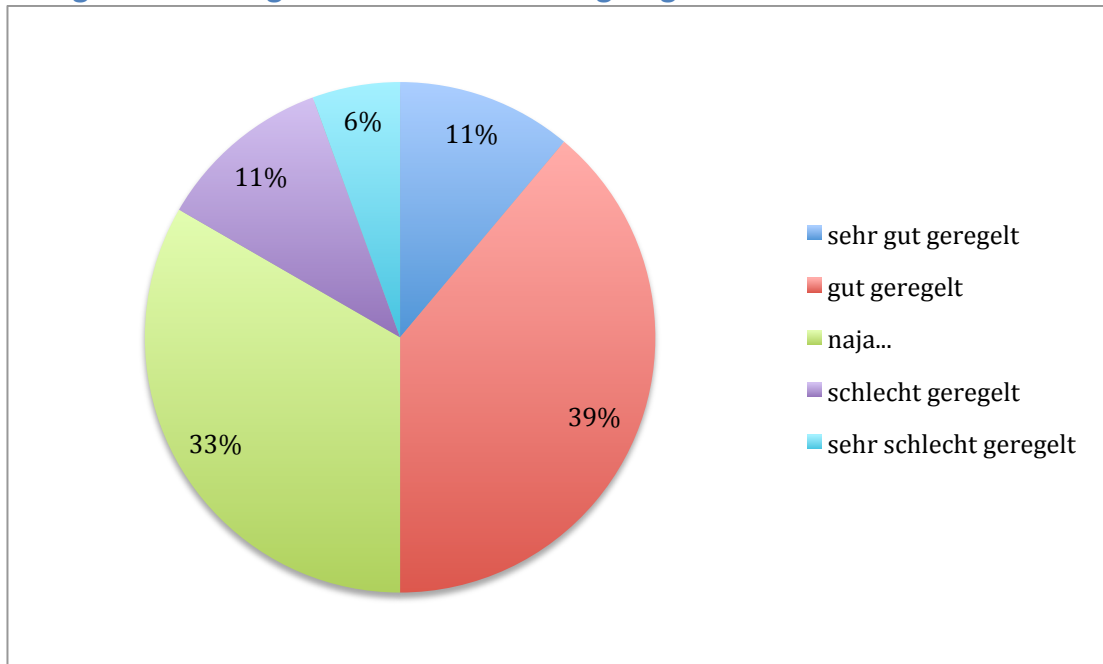
Blockmodule

bei manchen modulen muss man unglaublich viel lesen.

viel zu lesen

- viele Punkte für wenig Aufwand

## Wie gut ist das Angebot durchschnittlich geregelt?



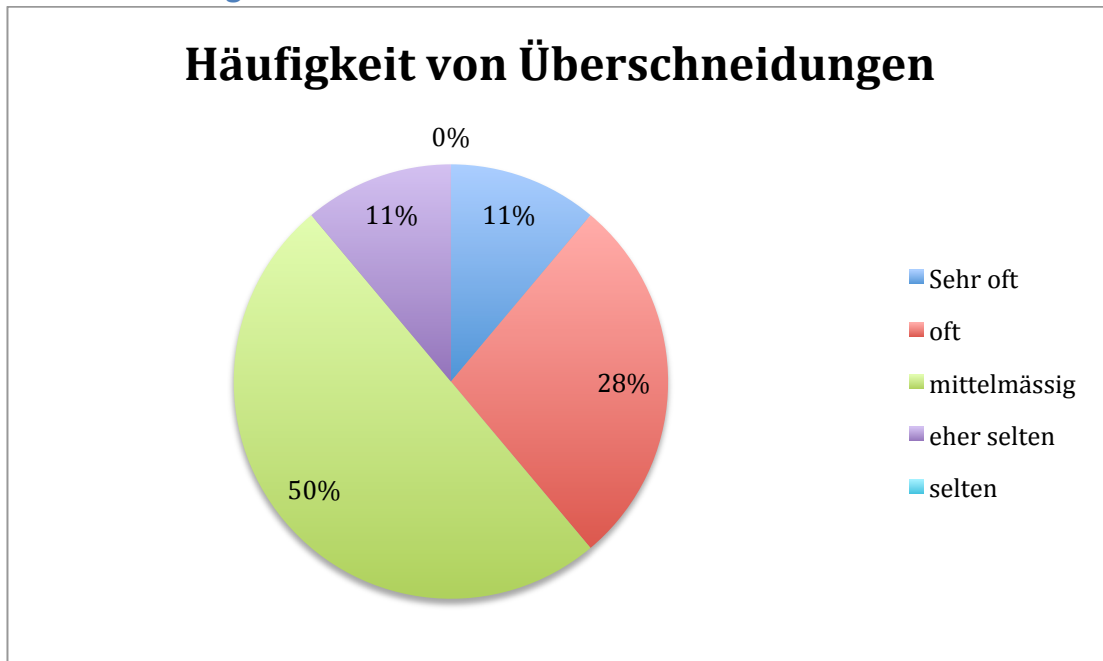
### Kommentare

Kommt auf das Modul an. Module bei Erich Otto Graf sind alles andere als organisiert. Andere Dozierende sind jedoch meist sehr hilfsbereit

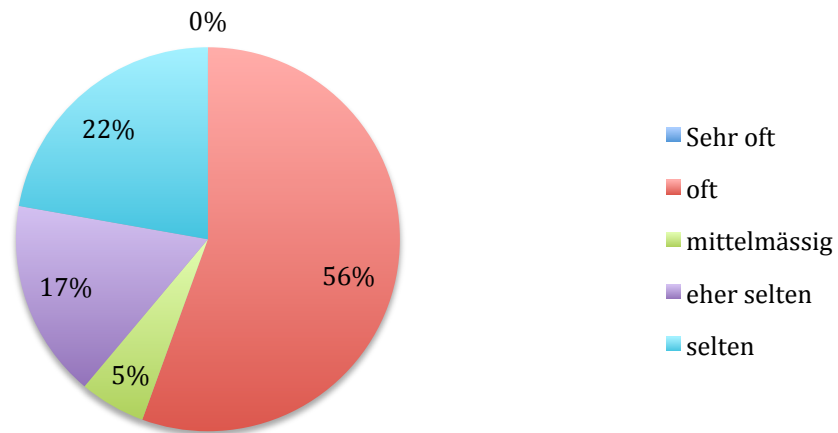
Meistens ok geregelt.

Es ist eigentlich immer alles klar, nur sehr oft wieder anders.

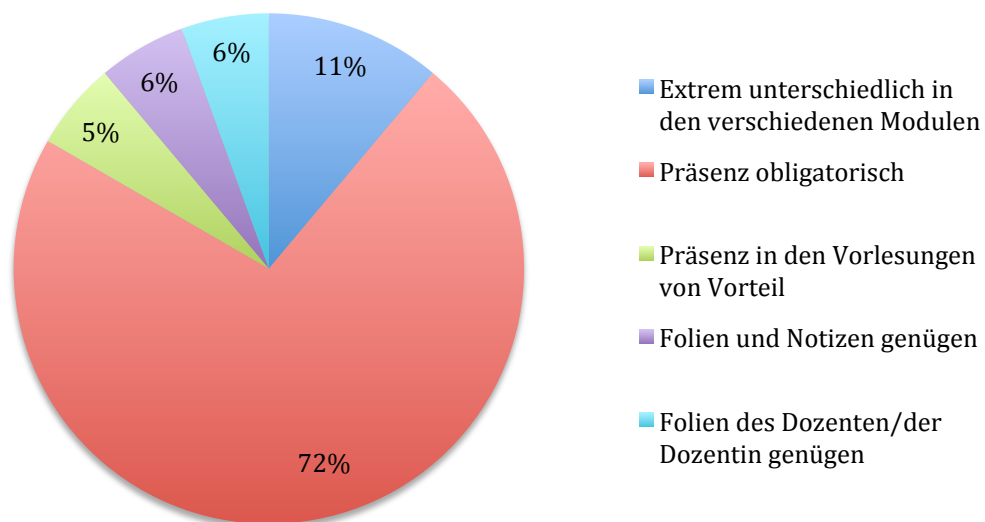
### Überschneidungen



## Möglichkeit Überschneidungen zu umgehen



Ist es durchschnittlich gut möglich den Stoff mit Notizen von Kollegen und den Folien zu lernen oder ist die Präsenz in den Vorlesungen empfehlenswert?



### Kommentare

Das vor allem Seminare angeboten werden, muss man anwesend sein. Die Anwesenheit und ein wenig Diskussion genügen aber als Prüfungsvorbereitung.

Meistens genügen die Folien, prinzipiell eigentlich Präsenzpflcht, aber die meisten dozenten halten sich nicht daran.

In vielen Vorlesungen ist Anwesenheitspflicht.

Präsenz obligatorisch! Obwohl Texte lesen, Folien und Notizen genügen würden

- Präsenz ist nun oftmals obligatorisch, wäre jedoch nicht unbedingt von Nöten

## Sind die Module aufbauend oder frei wählbar zu absolvieren?

Zwei Teilnehmende gaben an, dass die Module aufbauend zu absolvieren sind.  
16 Teilnehmende gaben an, dass die Module frei wählbar sind.

### Kommentare

#### 5 von 6 Modulen wählen

Sie sind frei wählbar, jedoch auf Grund der Zeiten bleibt einem meist nur ein einziges Modul, dass in den Stundenplan passt.

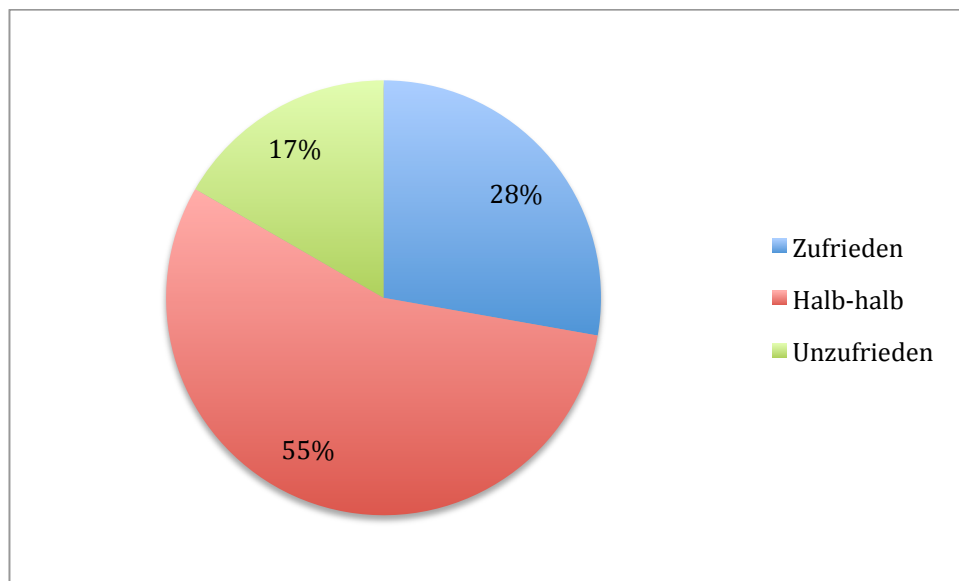
es gibt 2 arten von modulen, kernmodul und schwerpunktmodul. um ein schwerpunktmodul besuchen zu können, muss man vorher das einführungsmodul bestanden haben.

ein Einführungsmodul muss absolviert werden, bevor einige der anderen Module gebucht werden können

Aber im Master muss man sich entscheiden für eine von 3 oder 4 Richtungen. 2 Seminare und 1 VL muss besucht werden. Es gibt aber fast nicht mehr als 2 Seminare und 1 VL im Angebot

Die Module sind nicht aufbauend, aber auch nicht völlig frei wählbar. Man hat gewisse Module, welche man besuchen muss (ein Pool, aus welchem man auswählen kann).

## Wie ist dein Eindruck von den Dozierenden?

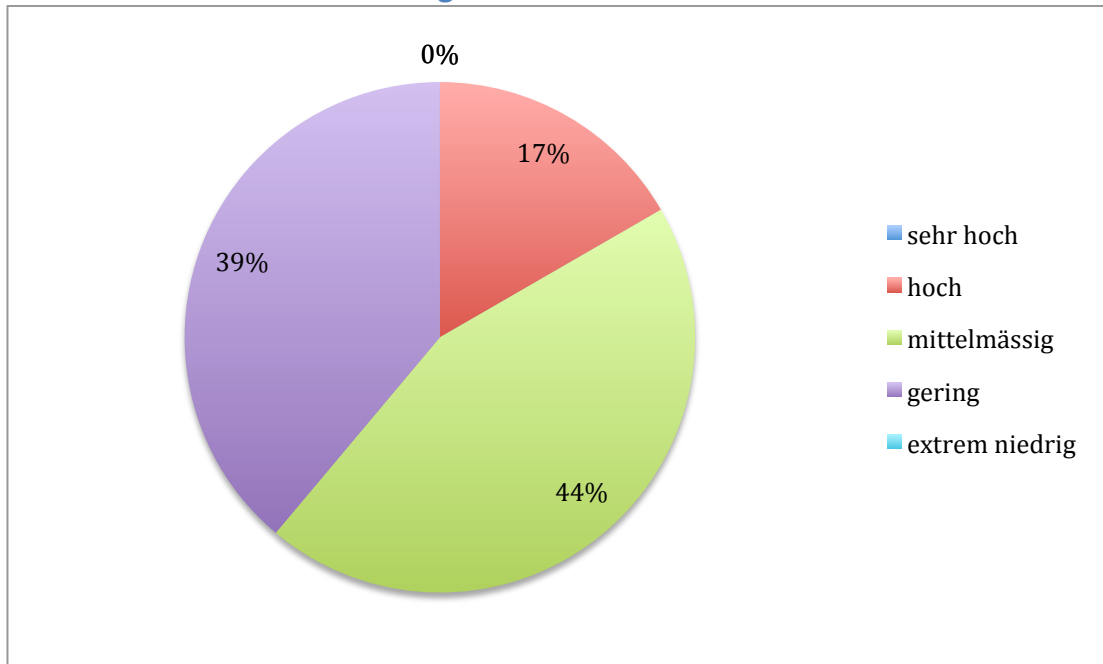


### Kommentare

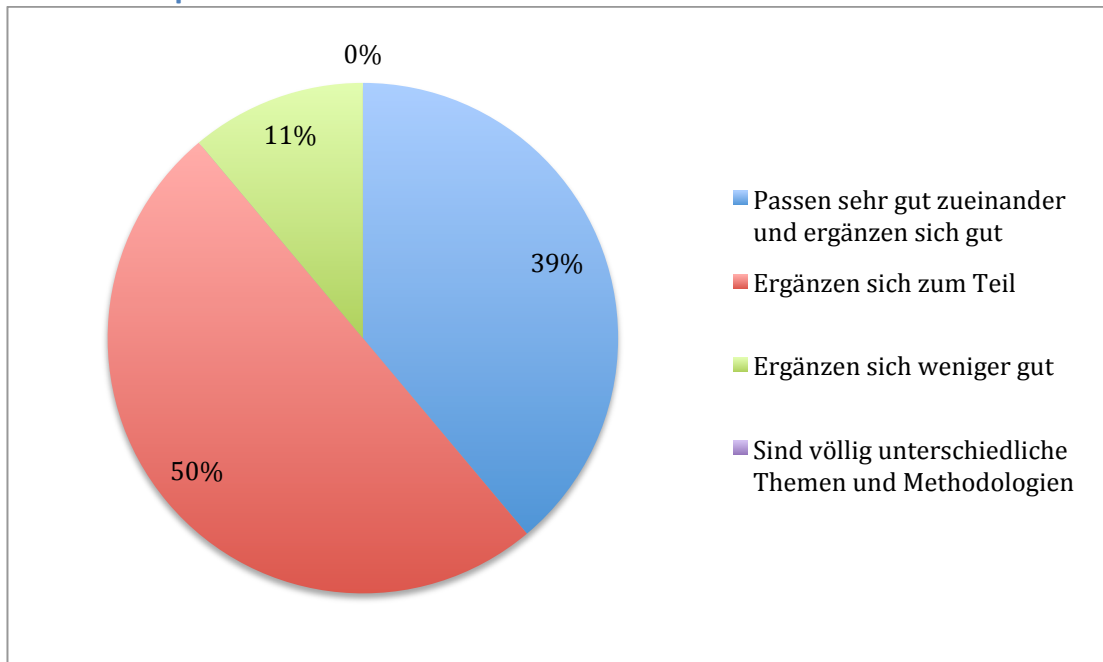
Gibt sehr gute, wie auch schlechte Beispiele. Dies sowohl in bei den Professoren/innen und auch bei Tutoraten.

Professoren sehr gut, Tutoren je nach dem

### Wie hoch sind die Anforderungen?



### Wie gut passt das Nebenfach zum Hauptfach, kann man von dem einen für das andere profitieren?



### Welche Module empfandest du als gut? Wieso?

#### Antworten

**KM4 Theorie und Geschichte der Pädagogik:** Die Dozenten waren sehr aufgeschlossen und konnten aus einem sehr grossen Schatz an Wissen schöpfen. Die Diskussionen waren interessant gestaltet und ich konnte viel lernen. Die Leistungsnachweise bzw. die Anforderungen waren transparent und mit sehr wenig Aufwand bewältigbar.

**Behinderung und Gesellschaft.** Verändert effektiv die Art wie du Behinderten gegenübertrittst.

**B KM 6 Sehr interessant & gut organisiert**

Ölkers ist/war super, leider verlässt er das IFE. Moser-Opitz ist auch super, sie weiss wovon sie spricht. Oft sinnvolle Modulnachweise.

**KM6- sehr interessant, nicht sehr schwierig**

**BKM 1A --> gute Einführung, Eindrücke aus allen Lehrstühlen**

## Welche Module empfandest du als schlecht? Wieso?

**Antworten**

**SM1 Behinderung und Parizipation: Trotz meines grossen Interesses für das Thema, konnten mich die Dozenten nicht beeindrucken. Die VL war extrem einschläfern und mit der Art und Weise wie die Dozentin über das Thema sprach, konnte ich mich überhaupt nicht anfreunden. Es war nicht klar, wie der Leistungsnachweis gestaltet ist und die Verwirrung war auf allen Seiten sehr gross.**

**B KM 1 - langweilig, man nimmt nichts mit, jede Woche ein anderer Dozent B SM 9**

**Die Module von Reusser waren ganz schlecht, viel Überschneidungen inhaltlich mit Psycho, sehr oberflächlich, veraltet, sehr schlecht geführte Module, ...!**

**KM1, gute Übersicht über alle anderen Module, aber zT etwas Chaotisch, sehr viel zu lernen**

## Weitere positive Aspekte:

**Antworten**

**Ok vom Aufwand her. Spannend. Gute Ergänzung zu Psychologie.**

**Gute Ergänzung zu Psychologie, besonders für den pädagogischen Aspekt.**

**- relativ einfach zu erwerbende Punkte - viele Überschneidungen mit Psychologie**

## Weitere negative Aspekte:

**Antworten**

**Man ärgert sich sehr oft und fragt sich, weshalb man sich jemals hat für dieses NF entscheiden können.**

**Viele Texte**

**Viel Zeitaufwand.**

**Im Master: -Wenig Auswahl -Unverhältnismässige modulübergreifende Abschlussprüfung! -Unorganisiert und unstrukturiert -Die obligatorische Vorlesung wird nur 1x im Jahr angeboten. Wenn es sich dann gerade mit einem Psychologie-Modul überschneidet, muss man hoffen, dass es in einem Jahr zu einer besseren Zeit angeboten wird. Anwesenheit wird kontrolliert. -Es müssen immer Studienbeiträge gamcht werden (Vorträge) und die Dozentin sitzt nur da.**

**- teilweise sehr langweilige Vorlesungen**

**dieses Nebenfach ist nur sinnvoll, wenn man irgendetwas mit dem Beruf Lehrer/inn zu haben möchte später. Viel zu stark auf den Schulbereich ausgerichtet. Ich persönlich fand das Nebenfach (mit Ausnahme einiger weniger Module) extrem langweilig.**

## Dein genereller Eindruck von diesem Nebenfach:

**Antworten**

**Ich bin damit zufrieden :)**

**Im Master sind es 15 Kreditpunkte. Dies kann im Fragebogen jedoch gar nicht ausgewählt werden**